

SKF TKES 1 endoszkóp

Egyszerű és gyors vizsgálat videofelvétellel

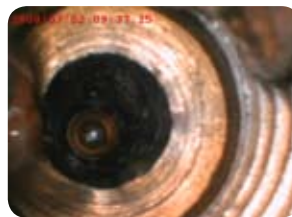
Az SKF TKES 1 jelű endoszkóp olyan kompakt kézi műszer, amellyel a felhasználó nehezen, vagy egyéb módon egyáltalán nem hozzáférhető helyeken lévő olyan részleteket is megtekinthet, amelyek pusztán szemmel egyáltalán nem lennének láthatóak. A 3,5 hüvelykes, TFT folyadékkristályos képernyővel ellátott műszeren megtekinthetők, elraktározhatók és újra visszahívhatók az álló képek vagy videofelvételek. A képek közvetlenül TV képernyőn is bemutatathatók vagy számítógépre továbbíthatók dokumentálás, illetve későbbi bemutatás céljából.

- Kompakt, tenyérnyi, valóban „hordozható” méretű endoszkóp
- Egyszerűen összeállítható és kezelhető, nincs szükség különleges tréningre
- A modern, kiváló minőségű optika nagyméretű, kitűnő - és a száloptikás endoszkópokkal összehasonlítva - jobb felbontású képet ad
- A 3,5 hüvelykes, extra széles látószögű, tiszta, olaj- és karcálló, edzett üvegből készült TFT monitor megkönnyíti a képek és videofelvételek elemzését
- Az 1 méter hosszúságú, végig flexibilis, vizsgáló cső jó hozzáférést biztosít a legtöbb alkalmazás esetén, mivel a végén csupán 5,5 mm átmérőjű
- Az 1 GB-os SD kártya 30 000 kép vagy 4-5 óra videofelvétel tárolására képes
- A felvételek egy tartozék USB kábel segítségével tölthetők át számítógépre. A leggyakrabban használt MS Windows® operációs rendszerek esetén ehhez nem kell különleges szoftver
- Beépített, fokozatmentesen szabályozható LED világítás gondoskodik arról, hogy a felvétel ne legyen alul- vagy túlvilágított
- A vízálló, flexibilis vizsgáló csővel nedves környezetben is használható
- A 67°-os látószög kiváló láthatóságot eredményez szűk térben is
- A derékszögű oldallátó adapter normál tartozék
- Kijelzőn megjelenő többnyelvű menü
- A szükséges kábelekkel, hálózati töltővel és táskával szállítjuk

A képernyőn megjelenő képet a flexibilis vizsgáló csőben elhelyezett és változtatható fényerejű, hatékony LED világítással ellátott, miniatűr kamera veszi fel.

A TKES 1 elsődleges vizsgálatoknál eredményesen használható eszköz, amellyel idő és pénz takarítható meg azáltal, hogy szükségtelenné válik a vizsgálandó gép, szerkezet vagy berendezés szétszerelése.





Műszaki adatok

Jelölés	TKES 1
Vizsgáló cső és fényforrás	
Kép érzékelő	CMOS kép érzékelő
Felbontás (Dinamikus / Statikus)	320(H)*240(V) / 640(H)*480(V)
Csúcs (vizsgáló cső) átmérő	5,5 mm
Vizsgáló cső hossza	1m
Képmező (FOV)	67 °
Mélységélesség (DOF)	1,5 cm - 10 cm
Fényforrás	4 fehér LED
Képkockák megjelenítési sebessége	30 kép/sec
Zajvédetség	42 dB
Expozíció	Automatikus
Fehér egyensúly	Állandó
Érzékelő működési tartomány	-20 to 70 °C
Behatolási védelmi szint	IP 57
	5... Por ellen védett - korlátozott behatolás (nem káros lerakódás)
	7... Merülési hatás ellen 15 cm és 1m között védett

Kijelző egység	
Áramforrás	DC5V
Kijelző	3.5" TFT LCD Monitor 320*240 Pixels
Interface	Mini USB 1.1/ AV kimenet / AV bemenet
Akkumulátor	Újratölthető Li-Polimer akku (3,7V)
(felhasználó által nem szervizelhető)	
Video kimenet	NTSC & PAL
Jelrögzítő eszköz	SD kártya, 1 GB-os, tartozék – tároló kapacitás ± 30 000 kép, vagy 4-5 óra video (Max. 2 GB-os SD kártyák használhatók)
Tömörítési formátum	MPEG4
Álló képek formátuma	JPEG (640*480)
Video formátuma	ASF (320*240)
Nyelv	Angol, spanyol, japán, olasz
Tárolási hőmérséklet	-20 - 60 °C
Akkumulátor töltési hőmérséklet	0 - 40 °C
Funkciók	Pillanatfelvétel, video rögzítés, kép & video megtekintése az LCD képernyőn, TV kimenet, kép és videofelvétel átadás az SD kártyáról PC-re
Táska mérete	44 x 32 x 8 cm
Súly	2,8 kg

SKF Maintenance Products

© SKF 2008/07
© SKF az SKF Csoport bejegyzett márkanéve

www.mapro.skf.com
www.skf.com/mount

Termékeink folyamatos fejlesztésére törekedve, fenntartjuk magunknak a fenti műszaki leírás bármely részének előzetes bejelentés nélküli megváltoztatására. Bár minden tőlünk telhetőt megtettünk a jelen kiadvány pontosságáért, az SKF semmilyen felelősséget nem vállal az esetleges hibákért, ill. kihagyásokért.