

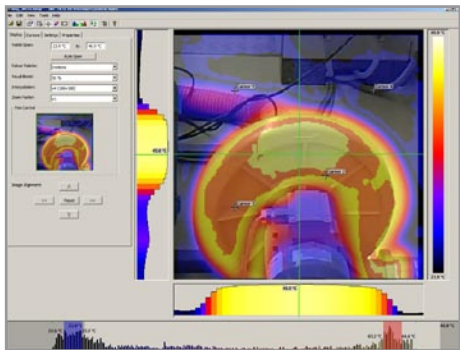
# SKF Hőkamera, TKTI 10

## Digitális kamera széles körű hőtérkép felvételi képességekkel

Az SKF TKTI 10 olyan kimondottan felhasználóbarát kamera, amelyet kifejezetten a karbantartó műszaki szakemberek számára hoztak létre a melegpontok gyors és kényelmes megjelenítésére.

A maga nemében páratlan eszköz kezelése nem igényel különleges betanítást, a vizsgálandó alkalmazásra irányított készülék gyorsan felismeri a melegpontokat. A tárolt felvételek elemzését megkönnyítik a készülék magas színvonalú hőtérkép készítő tulajdonságai. A készülék mind normál digitális képek, mind hőképek felvételére alkalmas; ezek a felvételek egymásra úsztathatók és így a rögzített jelenségek egyszerűen elemezhetők és értelmezhetők. Az elemzést és a szakszerű vizsgálati jelentés elkészítését hatékony PC szoftver segíti.

- Kompakt, ergonomiai szempontok figyelembevételével megalkotott könnyűsúlyú eszköz
- Mind normál digitális, mind hőképek rögzítésére alkalmas
- A normál és hőképek keverési lehetősége jelentősen megkönnyíti a felvételek elemzését
- A mérés érintés nélkül, biztonságosan elvégezhető üzem közben is, mozgó berendezéseken
- Széles hőmérséklet-tartományban –  $-10\text{ }^{\circ}\text{C}$  –  $+300\text{ }^{\circ}\text{C}$  mér – így az alkalmazások túlnyomó többségében használható, különösen állapotfüggő karbantartási programoknál
- A magas és alacsony hőmérsékletszint jelzésére egyszerűen beállítható hang és a vizuális riasztás rendkívül hasznos a rendellenes hőmérsékleti értékek gyors észlelésére
- Lézermutató jelzi a vizsgált terület középpontját
- A felvételeket hang- és/vagy szöveges megjegyzésekkel, magyarázatokkal lehet ellátni. Ez különösen akkor hasznos, ha később további, a helyzet változását dokumentáló felvételekkel történő összehasonlításra kerül sor
- A felvételek elemzését segíti az egyenlő középhőmérsékletű helyeket összekötő vonalak (izotermák), a hőmérséklet-gradiensek, a terület analízis és a kezelő által választható két kurzor képernyőn történő megjelenítésének lehetősége
- 8 különböző, tetszőlegesen választható színpaletta a legkedvezőbb megjelenítés beállítására
- A hőmérséklet tetszőlegesen  $^{\circ}\text{C}$ -ban vagy  $^{\circ}\text{F}$ -ben jeleníthető meg
- Fényes, hátsó megvilágítású, fekvő helyzetű képernyő tiszta, éles képvel
- Egybeépített, újratölthető lítium-ion akkumulátor, amely 6 óra üzemidőt biztosít
- Nagy képtároló kapacitás, akár 1000 normál és radiometrikus felvétel megőrzése
- Többnyelvű menü
- Kiváló képfeldolgozó és mérési jegyzőkönyv készítő szoftverrel szállítjuk
- IP 54 védettségű fokozat
- Levehető fogantyú



Hatékony képelemző szoftver



## Műszaki adatok

<b>Jelölés</b>	<b>TKTI 10</b>
<b>Megnevezés</b>	SKF Hőkamera
<b>Teljesítmény jellemzők</b>	
Hőmérséklet-tartomány	-10 °C – 300 °C
Látómező (FOV)	20° x 20°
Spektrális válasz	8 – 14 μm
Hőmérséklet érzékenység	30 °C környezeti hőmérsékleten -0,3 °C
Hőmérséklet érzékelő/optikai kamera	47 x 47 képpont mátrix (180 x 180 – ra interpolálva) 2 Mega pixeles digitális kamera
Kisugárzási együttható korrekció	Felhasználói választás szerint 0,01-os lépésenként 0,1 és 1,0 között A gyakran előforduló felületekre vonatkozó emissziós táblázat megjeleníthető a visszavert környezeti hőmérséklet kompenzációval
Pontosság	+/- 2 °C, illetve a °C -ban leolvasott hőmérséklet érték 2%-a közül az, ami a nagyobb
Képváltási sebesség	8 Hz
Mélységélesség	0,3 m - ∞
Képtárolás	A tartozékként szállított Micro SD kártyán 1000 kép
Megjelenítés	3 1/2 hüvelykes színes LCD kijelző, 8 színpalettával, LED-es hátsó megvilágítással. Hő- és normál felvételek együttes, ráúsztatásos megjelenítése lehetséges
Lézer mutató	Beépített 2. osztályú lézer
<b>A kamera energiaellátása</b>	
Akkumulátor	Lítium-ion tölthető akkumulátor
Üzemidő	6 óra folyamatos üzemelés
Használat váltóárammal	Váltóáramú tápegység mellékelve
<b>Felépítés, környezet</b>	
Hőmérséklet működési/tárolási	Hőmérséklet: -10 °C – 45 °C Páratartalom: -10%-90% nem kondenzálódó/-20 °C – 70 °C
Védettségi fokozat	IP 54
Méret	210 x 120 x 90 mm
Súly	0,7 kg
Szoftver	Képfeldolgozó, elemző és jelentéskészítő szoftver
Számítógép követelmények	PC minimum 300 MHz-es processzorral MS Windows XP/128 Mb RAM 16 bit színes grafika 1024 x 768 felbontással
A készlet a következőkből áll	Hőkamera, levehető fogantyú, Micro SD kártya (1 GB), USB kábel, univerzális hálózati adapter (UK, USA, Európa, Ausztrália hálózati csatlakozóihoz) hordtáska, CD használati útmutatóval és szoftverrel, valamint angol nyelvű egyszerűsített használati útmutató



Kamera a fogantyú nélkül ▲

A hőkép és valóságos kép megjelenítése azok különböző mértékű „ötvözésével” ►

